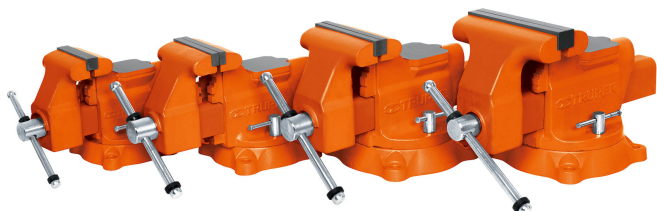
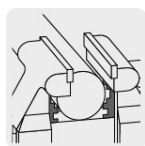


## Tornillos de banco uso industrial, hierro nodular



- Fundidos de hierro nodular de alta resistencia para trabajo pesado
- Mordazas de acero moleteadas para un mejor agarre
- Bases giratorias 360° para ajuste multi-posición del tornillo
- Mordazas inferiores redondas, para sujetar tubos sin dañarlos
- Para uso industrial



Mordazas inferiores redondas

### Certificaciones y garantías

- Exceden la norma: Especific. Federal: GGG-V-410A



### Especificaciones

#### Individuales

Código	Clave	Ancho de mordaza	Apertura máxima	Dimensiones (Alto x Base x Fondo)	Peso	Inner
18592	TA-4	4" (10 cm)	5" (13 cm)	19 x 20 x 32 cm	11 kg	1
18593	TA-5	5" (13 cm)	5 1/2" (14 cm)	21 x 22 x 44 cm	17 kg	1
18594	TA-6	6" (15 cm)	6 7/8" (17 cm)	24 x 27 x 46 cm	24 kg	1

18595 TA-8 8" (20 cm) 7 7/8" (20 cm) 26 x 27 x 50 cm 30 kg 1

## Generales

Empaque individual

Caja

## Imagenes complementarias

CÓDIGO	CLAVE	A	MEDIDAS	
			B	F
18592	TA-4	19cm	20cm	32cm
18593	TA-5	21 cm	22 cm	44 cm
18594	TA-6	24 cm	27 cm	46 cm
18595	TA-8	26 cm	27 cm	50 cm

